

2021年11月1日発行

No. 65

発行 新宿区地域振興部多文化共生推進課

〒160-8484 東京都新宿区歌舞伎町1-4-1

TEL 03-5273-3504 FAX 03-5273-3590

WEBでも配信中!



http://
www.foreign.
city.shinjuku.
lg.jp/jp/

しんじゅく ニュース

外国人の宇宙の探検を体験して
歌謡と音楽で体験!

外国人の宇宙の探検を体験して
歌謡と音楽で体験!

留学生が体験しました!

新宿コスミックセンター プラネタリウム



スタッフの皆さん

新宿で満天の星空をみたい方は、ここがおすすめ! 2022年1月からは菅沢賢治の世界観を体験できるプログラムが始まります! 皆さまのお越しをお待ちしております!

大人から子どもまで
気軽に楽しめる

生演奏と星空がコラボレーションした「**星空コンサート**」や障害がある方も楽しめる字幕付き上映会「**わくわくプラネタリウム**」など、特別なプログラムも実施しています。詳しくはホームページを確認してください。

巨大な投影機がドームに映し出す星空は圧巻です!

解説付きなので星座の初心者な私でも十分楽しめました。

中国ではプラネタリウムに行く機会がなかったため、良い経験になりました。



来場した留学生の皆さん

【観覧料】 大人(高校生以上 300円、中学生以下は無料)
季節毎に違ったプログラムが楽しめます。
プログラムや日程など詳しい情報はこちら
https://www.regasu-shinjuku.or.jp/?page_id=116732
※2021年11月・12月は新宿コスミックセンター改修工事のため休館



【所在地】 新宿区大久保 3-1-2 新宿コスミックセンター 8階
【問合せ】 公益財団法人 新宿未来創造財団
☎ 03-3232-7701
※日本語対応



お願い 手指の消毒やマスクの着用など、新型コロナウイルス感染症拡大防止対策にご協力をお願いします。

次号は2022年3月に発行予定です。区役所、しんじゅく多文化共生プラザ、特別出張所、図書館など各公共施設で配布します。

日本語を学ぼう

日本語を学ぶことができるウェブサイトや区の日本語教室を紹介します！

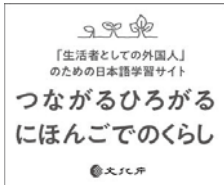
オンラインで学ぼう

日本語ボランティアから学ぼう

つながるひろがる
にほんごでのくらし (文化庁)

日本で生活するときに役立つ日本語を勉強することができます。英語や中国語、ポルトガル語、ベトナム語など10言語で学ぶことができます。

<https://tsunagarujp.bunka.go.jp/>



やさしい日本語
(NHK ワールド JAPAN)

48個の簡単に役に立つフレーズを見ることができます。フレーズの解説だけでなく使い方の例や応用問題もあります。英語や中国語、韓国語、ミャンマー語など19言語で学ぶことができます。

<https://www.nhk.or.jp/lesson/>



無料日本語教室「日本語ひろば」

予約なしで参加できる日本語クラスです。曜日ごとに教える内容が違います。対象:16歳以上の方

場所: しんじゅく多文化共生プラザ (歌舞伎町2-44-1 ハイジア11階)

詳しくはこちら

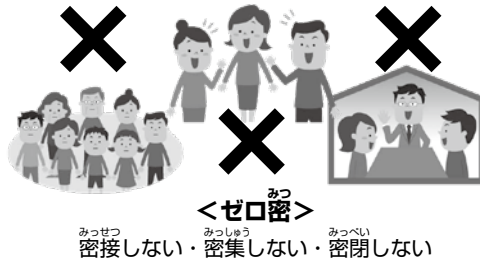
http://www.foreign.city.shinjuku.lg.jp/jp/manabu/manabu_3/



感染症の予防をしましょう

飲食を伴う会食などの機会が増える年末年始。感染症拡大を防ぐためにも、一人ひとりが予防対策を徹底しましょう。

① 日常生活での予防対策



② イベントや会食で気をつけること

- 参加するときは①を徹底する。また、①が徹底されていないイベントなどの参加は控える
- 大声での会話は避ける ● 体調が悪いときは参加しない
- 大量または深夜にわたる飲酒や、飲酒しての行事への参加はなるべく控える



発熱や咳などの症状がでたときは、かかりつけ医に電話で相談してください。かかりつけ医がない方は、新宿区発熱等電話相談センター、または東京都発熱相談センターに電話してください。

新宿区発熱等電話相談センター

電話: 03-5273-3836 (日本語対応)
時間: 平日 9:00 ~ 17:00

東京都発熱相談センター

電話: 03-5320-4592
時間: 24時間受付

(英語、中国語、韓国語、ベトナム語、タガログ語、ネパール語、ミャンマー語、タイ語、フランス語、ポルトガル語、スペイン語)



最新情報はここを確認

<http://www.foreign.city.shinjuku.lg.jp/jp/>

歌舞伎町から元気を発信

区役所通りイルミネーション、点灯！

【点灯日時】2021年11月1日(月)～2022年2月28日(月)
16:30～3:00

今年で16回を迎える歌舞伎町の冬の風物詩です。役所通りの街路樹をLEDで装飾し、「明るく・安心・歩きやすい」歌舞伎町をアピールします。

【問合せ】

NPO 法人新宿歌舞伎町区役所通り3Aの会 TEL:03-3209-2238

文化観光課文化観光係 TEL:03-5273-4069 ※どちらも日本語対応のみ



ただ わ かた だ かた
正しいごみの分け方・出し方

まちが だ かた ぶんいん
間違ったごみの出し方はトラブルの原因に！

き ほうほう かくにん まも
決められた方法を確認し、しっかり守っていきましょう。

そもそもなぜごみを分けるの？

ごみの中には、もう一度資源として使えるものがたくさんあります。ごみを分別して出すと、資源としてもう一度生まれ変わること(リサイクル)ができ、ごみを減らすことにつながります。

ごみを出すときの決まり事

1 「資源」「燃やすごみ」
「金属・陶器・ガラスごみ」
「粗大ごみ」に分別しましょう



2 決められた収集曜日の
8:00 までに出しましょう

ぜんじつ よる しゅうじゅうご だ げんきん
前日の夜や収集後のごみ出しは厳禁です！
また、収集曜日は住んでいる地域により違います。

3 必ず指定の
資源・ごみ集積所に
出しましょう

しゅうじゅうばしょ わ ばあい いっこだ
ごみ収集場所が分からない場合は一戸建て
なら近隣の方に、アパートやマンションに
すゝひと かんりにん おおや かくにん
住む人は管理人(大家)に確認しましょう



ごみの種類や収集曜日については区のチラシや冊子を確認しましょう

「資源・ごみの正しい分け方・出し方」
https://www.city.shinjuku.lg.jp/seikatsu/file09_02_00001.html



粗大ごみの出し方

事前申込制 有料

粗大ごみ…一辺の長さがおおむね 30cm を超える
家具、寝具、電気製品、自転車など家庭から出る
おおがた
大型のごみのこと

粗大ごみを出すときは、事前に粗大ごみ受付センターへ申し込みが必要です。また、粗大ごみは有料です。
新宿区の「粗大ごみ処理券」を購入し、粗大ごみに貼って収集日に申し込んだ場所に出してください。
新型コロナウイルスによる外出自粛に伴い、自宅で過ごす時間が増える中、粗大ごみの申込み件数が増え、電
話がかみ合っており、申し込みから収集まで時間がかかっています。インターネットでの申し込みをぜ
ひ、ご利用ください。

粗大ごみ受付センター

TEL : 03-5296-7000 (月～土曜日 8:00～19:00)
※新規受け付けに限り(一度申し込んだ粗大ごみの変更・取消を除く)
TEL : 0570-03-7000 (月～金曜日 8:00～19:00) でも受け付けます。



インターネット受付(24時間)
<http://sodai.tokyokankyo.or.jp/>
(英語・中国語・韓国語対応)

年末年始は資源・ごみ収集がお休みになります。また、ごみの量や道路事情等で収集時間が変わることがあります。

収集終了日や収集開始日は下記でお知らせしますのでご確認ください。



外国語ホームページ
<http://www.foreign.city.shinjuku.lg.jp/jp/>



外国語 SNS
http://www.foreign.city.shinjuku.lg.jp/jp/sns/sns_1/

ゼロカーボンシティ 実現に向けて

区では、2050年までにCO₂排出量実質ゼロを目指す「ゼロカーボンシティ」実現に向けて取り組んでいます。
地球規模での温暖化が進む中、原因のひとつである二酸化炭素(CO₂)を減らす必要があります。日本国内の家庭で排出されるCO₂は少なくありません。
環境に優しい暮らしについて、あらためて考えてみませんか？

電気代の節約にも
つながります

「ゼロカーボンシティ」とは

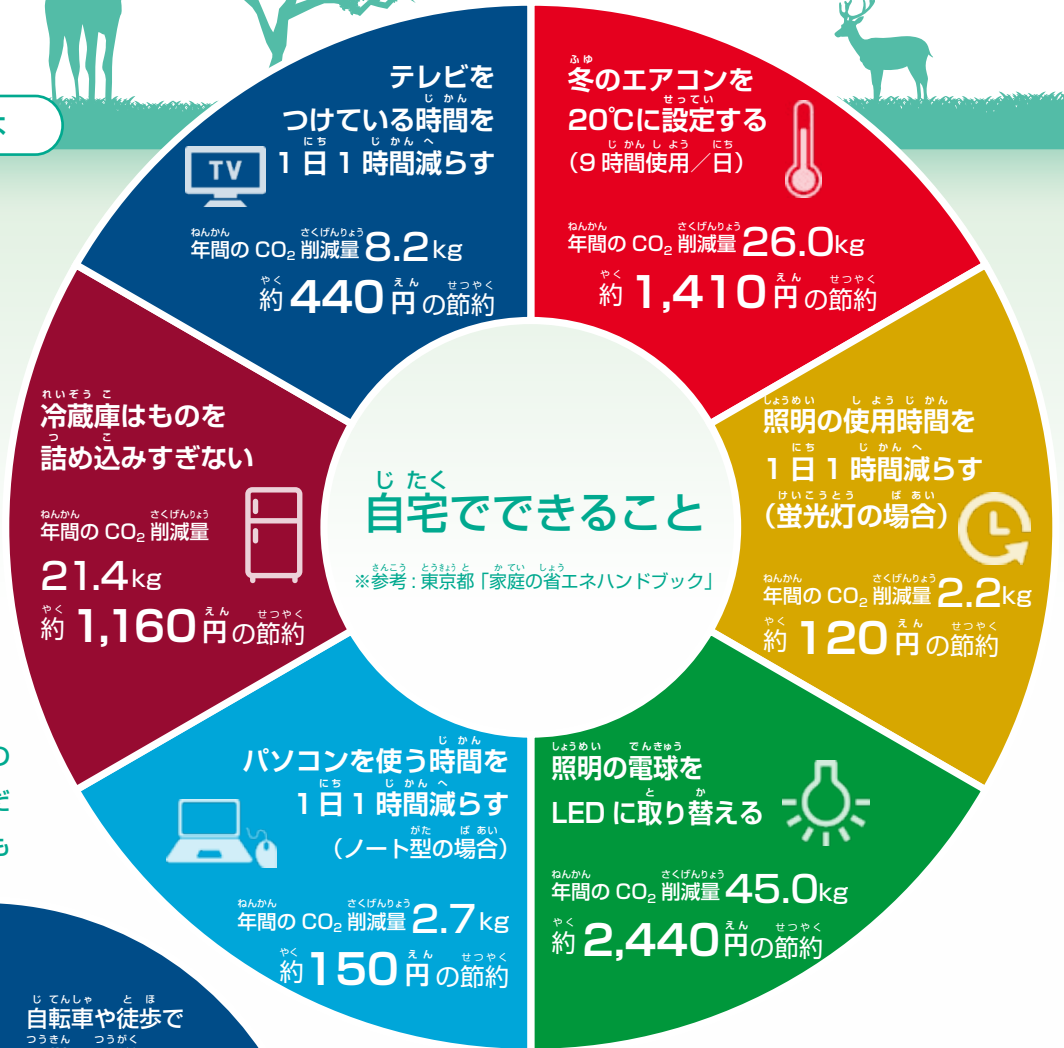
脱炭素社会に向けて、2050年二酸化炭素実質排出量ゼロ※に取り組みむことを表明した地方公共団体のことです。



※CO₂などの温室効果ガスの人為的な発生源による排出量と、森林等の吸収源による除去量との均衡を達成すること。

地球温暖化が進むと…

真夏日の増加、豪雨や洪水などの気候変動を引き起こし、私たちがだけでなく動植物などの生態系にも悪影響を及ぼします。



地球温暖化を防ぐには

ひとりひとりの小さな努力が大事！

自分ができることを探して、今日から始めてみましょう。



新宿区ではCO₂排出量実質ゼロを目指す「ゼロカーボンシティ」実現に向けた取り組みを進めています。