



# しんじゆく ニュース



世界では、まだ食べられる食料が1年間で13億トンも捨てられています。



13億トン/年

日本で捨てられる食料は年間約600万トン\*。



600万トン/年



国民一人ひとりが毎日お茶碗1杯分の食料を捨てていることに!

\*2018年度推計値

## そもそも食品ロスって何?

まだ食べられるのに捨てられてしまう食品のこと。食べ残しや過剰除去(食べられる部分まで捨ててしまうこと)が食品ロスの原因に! 中には未開封・未利用のまま捨てられる食品も...



## なぜ食品ロス削減が必要なの?

環境を守るため

捨てられた食品はごみとして燃やしますが、CO2排出や焼却後の灰の埋立等により環境への負荷になります。

経済的な無駄をなくすため

日本は食料を輸入に頼る一方で、多くの食べものが捨てられています。

## 今日からできる! 食品ロスを減らすための工夫

食べ切れる分だけ 作る 買う 頼む

### 作る

野菜や果物の皮を薄くむく。残っている食材から使う。



### 買う

冷蔵庫にある食材を確認する。



### 頼む

外食では、ハーフサイズや小盛りメニューを注文する。



区では区民・事業者との協働により、食品ロス削減の取組を進めています⇒

2面へ続く





フードシェアリングサービス

**T A B E T E**※

日本で広がりを見せているフードシェアリングサービス「TABETE」。フードシェアリングは、飲食店等で廃棄されてしまう商品を消費者に届けるサービスです。



※新宿区は「TABETE」を運営する株式会社コーキッキングと「食品ロス削減の推進に関する連携協定」を締結しています。

「TABETE」の詳細はこちら



<https://tabete.me/>

★フードシェアリングやフードドライブを活用して食品ロスを削減しましょう



**フー ド ド ラ イ ブ**

家庭で余っている食品を地域の福祉団体や施設に寄付する活動です。

詳しい受付方法はこちら

<http://www.shinjuku-rc.org/shinjuku/26.html>

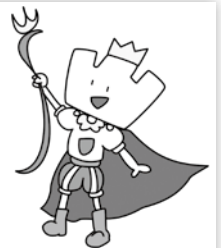


(取組①と②共通) 【問合せ】ごみ減量リサイクル課 ☎ 03-5273-3318 ※日本語対応です。

新宿エコ自慢ポイントに登録しよう

区では、ごみを減らす取組として、新宿エコ自慢ポイントというしくみを運営しています。あなたもポイントをためながら、エコな行動に取組みませんか？

エコギャラリー新宿  
イメージキャラクター  
エコ王子



新宿エコ自慢ポイントって何？

買物の際にマイバックを使うことや家庭内での節電を心がけるなど、エコな行動をポイントという形で貯めるしくみです。

貯めたポイントは環境にやさしい景品と交換できます。

景品例



エコスポンジ

かさ傘カバー

保容容器 3 個組

ポイント上位者は表彰されます。

ポイントが貯まるエコな行動とは？



家庭内の電気使用量を減らす



レジ袋の削減に協力する



リサイクル活動センターや環境学習情報センターで実施する環境講座に参加するなど

参加登録するにはどうすればいいの？

以下の場所に行き、参加登録の申込みをしましょう。

1. 新宿リサイクル活動センター
2. 西早稲田リサイクル活動センター
3. 環境学習情報センター
4. 新宿区役所ごみ減量リサイクル課  
ごみ減量計画係

新宿エコ自慢ポイントについてもっと知りたい！という方はこちら



2022年  
4月に

# 新宿区立小・中学校に入学を希望する方へ

- 小学校新1年生 2015年4月2日～2016年4月1日に生まれた方
- 中学校新1年生 2009年4月2日～2010年4月1日に生まれた方

外国籍の子どもが新宿区立小・中学校へ入学するためには、申請が必要で、現在、区立小学校へ通っている方が区立中学校へ入学を希望する場合も、改めて申請をしてください。

【受付場所】教育委員会事務局 学校運営課 学校運営支援係（区役所第一分庁舎4階）

【受付時間】8:30～17:00（土・日曜日、祝日、年末年始を除く）

【必要書類】入学を希望する本人と保護者の在留カード又は特別永住者証明書

※入学の申請は随時可能ですが、可能な限り下記の学校選択や指定校変更の申請期間に申請をしてください。



入学申込  
窓口



## 学校選択制（中学校）

中学校へ入学する新1年生は、通学区域の学校以外の学校を選択できる制度があります。通学区域外の区立中学校へ入学を希望する場合は、学校選択票を学校運営課へ郵送又は持参してください。学校選択票は入学申込窓口でお渡しします。特定の学校に希望が集中した場合は、選択希望者の方を対象に抽選をして入学者を決定します。

申請期間

中学校の学校選択  
2021年9月22日(水)～10月22日(金)

## 指定校変更（小学校）

特別な事情があって通学区域の学校に通うことができない場合は、学校の変更を申立てできる「指定校変更制度」があります。詳しくは、学校運営課までお問い合わせください。

申請期間

小学校の指定校変更（第1回目）  
2021年9月1日(水)～9月30日(木)

※学校の様子を見たい方のために、学校を公開する日があります。公開日は、学校ごとに決まっています。詳しい日程等は各学校にお問い合わせください。  
※新1年生以外の方が、新宿区立小・中学校へ編入を希望する場合も手続きが必要です。詳しくは、学校運営課までお問い合わせください。

【問合せ】教育委員会事務局 学校運営課（区役所第一分庁舎4階） ☎ 03-5273-3089 ※日本語対応です。

# 感染症の予防と熱中症対策をしよう

①日常生活での予防対策を徹底しましょう。

手洗い



マスクの着用



換気



②マスクの着用により、熱中症のリスクが高まります

熱中症を防ぐためのポイント

こまめに水分補給を  
しましょう。



エアコンや扇風機を  
上手に使いましょう。



十分な睡眠をとるなど、  
規則正しい生活を心がけ、  
体調を整えましょう。



涼しい服装、白傘  
や帽子で暑さを避  
けましょう。





# 新宿の魅力を さいはっけん 再発見

— 第12回 —

都会の真ん中で採れる天然はちみつ

## 新宿しQハニー

新宿区立障害者福祉センター

大自然の中で作るイメージが強いはちみつ。実は新宿でも作っています！  
今回は、福祉事業所で働く皆さんが作る「新宿しQハニー」を紹介します。



1箱約2万匹！

### 20万匹のミツバチ

10箱ある養蜂箱には約20万匹のセイヨウミツバチがいます。昨年1年間で集めたはちみつは、なんと125kg！今年は200kgを目指しています。

### 養蜂場はどこにあるの？

新宿区立障害者福祉センター、パークシティイセタンII、四谷区民センター（現在休止中）の3カ所にあります。

- A** 四谷区民センター（休止中）
- B** 新宿区立障害者福祉センター
- C** パークシティイセタンII



(左) 新宿しQハニー (右) 新宿しQコムハニー

### はちみつで季節を味わおう

新宿しQハニーは1種類の花から集めたはちみつではなく、季節ごとに咲くさまざまな花から集めた「百花みつ」。収穫時期により異なる風味を楽しめます。  
主な蜜源：サクラ、バラ、ユリノキなど

皆で心をこめて作っています！

### 事務局を務める新宿区勤労者・仕事支援センター 田村さんから一言コメント



ミツバチの状態をひとつひとつ丁寧に確認します

2019年に始まった「みつばちプロジェクト」は、しんじゅ Quality<sup>※</sup>の事業の一つとして立ち上げられました。このプロジェクトでは、養蜂とはちみつの販売を通じて障害のある方に「働く力を身につける」支援と、地域住民との交流を促進しています。  
ミツバチの飼育から採蜜、瓶詰作業、ラベル貼りまですべての工程に障害のある方が携わることで、やる気や

自信にも繋がっています。  
※身体・知的・精神などに障害のある方が働いている福祉事業所のネットワーク



スタッフのみなさん



「うちの子（ミツバチ）たちが可愛い！」と熱い思いを語ってくれました。

