

2021年3月1日発行

No. 63

発行 新宿区地域振興部多文化共生推進課

〒160-8484 東京都新宿区歌舞伎町1-4-1

TEL 03-5273-3504 FAX 03-5273-3590

WEBでも配信中!



http://www.foreign-city.shinjuku.lg.jp/jp/

しんじゅく ニュース

新宿で新しく生活を始める方へ

『新宿生活 スタートガイド』

動画で公開中!!

ボクと一緒に新生活での疑問や悩みを解決しよう!

CHAPTERは全部で8つ、7言語(英語、中国語、韓国語、ネパール語、ベトナム語、ミャンマー語、ルビ付き日本語)の字幕が付いているよ。気になるところからチェックしてね!

https://www.city.shinjuku.lg.jp/tabunka/tabunka01_000001_00002.html



※貸出用DVDもあります(中央図書館等)。

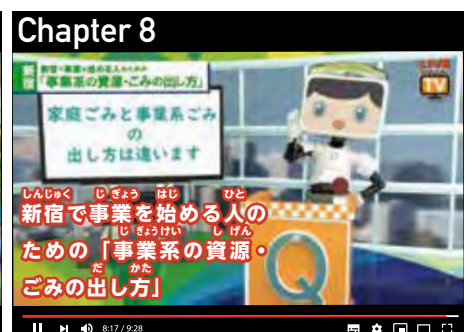
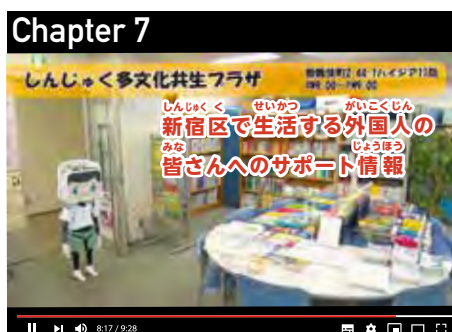
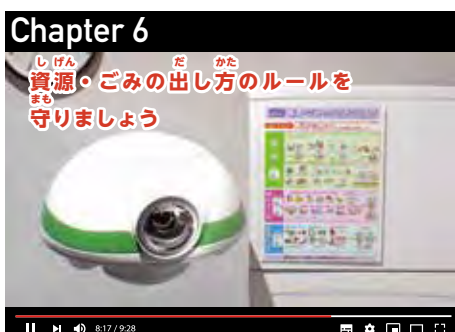
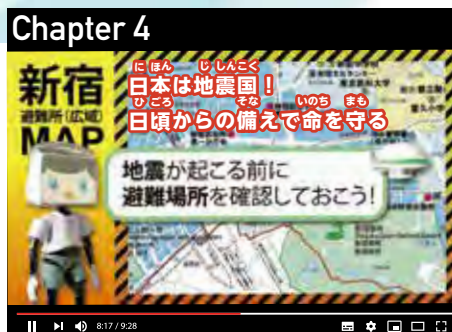
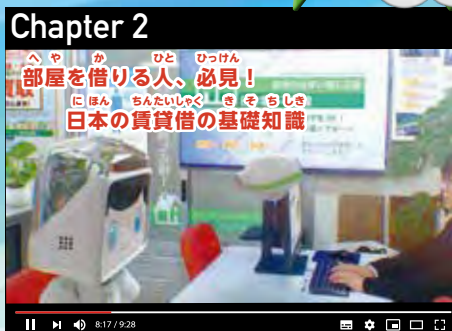


アゼリア

暮らしのルールや役立つ情報を教えてくれる新宿区の頼れるドローン

シンウェル

いろいろな文化に触れたくて世界中を飛び回る若者





地震・台風など
災害時の避難について
かんがえておきましょう！

新宿区では、地震や台風で避難するときの事故や感染症拡大を防ぐため、災害時の「避難の分散化」を推進しています。災害時でも自宅で安全が確保できる場合には、自宅で待機する「在宅避難」も選択肢のひとつです。

いつ起こるかわからない災害への対策のひとつとして、日頃から在宅避難に備えておきましょう。

災害時の情報収集はこちらから ※災害時はデマや誤情報が拡散されやすくなるので、SNSやインターネット上の情報には注意しましょう。

外国語版 SNS
 「しんじゅくニュース」
 区のニュースやイベント情報、災害関連情報を発信します。

http://www.foreign.city.shinjuku.lg.jp/jp/sns/sns_1/

公式サイト
 「外国人向け生活情報ホームページ」
 生活情報や緊急情報を発信しています。

<http://www.foreign.city.shinjuku.lg.jp/jp/>

新宿区防災気象情報メール
 防災気象情報をEメールで配信するサービスです。

https://www.city.shinjuku.lg.jp/anzen/file05_00002.html

新宿区公式ホームページ
 新宿区の公式サイトです。

<http://www.city.shinjuku.lg.jp/>

感染症を予防しよう
てあら 手洗い

外出先から戻った後、多くの人が触れる場所を触った後は、手をしっかり洗いましょう。

正しい手洗いの仕方を動画で確認できます。
 ※日本語のみ
<https://youtu.be/-yFZPjZyp8Y>

マスクの着用

新型コロナウイルスやインフルエンザウイルスなどの感染症を予防するために、日常生活での予防対策を徹底しましょう。

無症状や軽症でも感染を広げることがあります。症状がなくてもマスクを着用するようにしましょう。

かんき 換気

室内のウイルス量を下げるために、30分に1回以上、数分窓を全開にして空気を入れ換えましょう。

在宅避難のための備え

安全な場所の確保と家具類の転倒防止
 自宅内で安全な場所の確保と、家具類は転倒防止器具で固定するなどの対策をしておきましょう。

お住まいの地域の危険度の確認

洪水ハザードマップを参考に、大雨時に自宅付近に浸水の危険がないか確認しましょう。

https://www.city.shinjuku.lg.jp/anzen/file03_00016.html

最低3日分の備蓄

水や食料を最低3日分、備蓄しておきましょう。簡易トイレやカセットコンロなども備えておきましょう。
 ※感染症対策として、マスクやアルコール消毒液などの備蓄も必要です。

避難所への移動を判断する目安

地震のとき

- 以下に1つでも当てはまる場合は、すぐに避難してください。
- 家屋が傾いているなど、倒壊の恐れがある
 - 自宅に火事が迫っている
 - 区・警察・消防から避難の指示がある

すぐに避難！

台風・大雨のとき

- 以下の情報が発令されたら、避難所への移動を検討しましょう。
- 警戒レベル3（避難準備・高齢者等避難開始）
 - 警戒レベル4（避難勧告・避難指示《緊急》）
- ※浸水の危険が迫っている場合は、屋内の高い場所に避難しましょう。

避難を検討！

大きな事故や
トラブルに!?



知っておきたい 自転車のルール



自転車は、私たちにとって最も身近で便利な乗り物です。そんな自転車に、様々なルールや義務があるのを知っていますか？ルールを守らないとトラブルや大きな事故につながることもあります。しっかり確認して、安全に楽しく自転車を利用しましょう。

東京都内で自転車を利用する前に、必ず自転車の保険に加入しましょう！

自転車利用中の事故により、他人にケガをさせた場合などの損害を賠償できる保険等への加入が義務となりました。また、未成年のお子さんが自転車を利用するときは、保護者が保険等に加入しなければなりません。自動車保険等に個人賠償責任保険が特約として付いている場合もあるので、自分が保険に加入しているかどうか保険会社や保険代理店に確認してみましょう。

★自転車安全整備店で点検整備（有料）を受け、点検日から1年以内の「TSマーク」が自転車に貼ってある場合は保険が付いています。



TSマーク

自分の自転車には防犯登録をしましょう！

自転車を持っている人は、自分の自転車を防犯登録しなければなりません。防犯登録は、盗まれたときや撤去されたときに役立ちます。

防犯登録の手続きの仕方

自転車を購入する自転車販売店が「自転車防犯登録所」であればその販売店で登録できます。

また、通信販売やインターネット等で購入した場合は、防犯登録時に必要なものを持って「自転車防犯登録所」の看板がある防犯登録所で手続きしてください。

～登録時に必要なもの～

- ① 自転車本体
- ② 公的機関発行の身分証明書（運転免許・健康保険証、在留カードなど）
- ③ 防犯登録料660円（非課税）

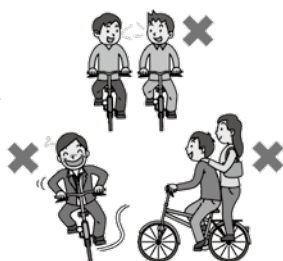
★自転車を人からもらうときは、自転車と一緒に「自転車防犯登録カード（お客様控え）」を受け取り、それと「登録時に必要なもの」を持って防犯登録所で手続きしてください。
詳しくは東京都自転車商防犯協力会のホームページを確認してください。



自転車を安全に利用するための5つのルールを守りましょう！

～5つのルール～

- ① 自転車は車道が原則、歩道は例外
※ 車道や交通の状況からやむを得ない場合は、歩行者に注意しながら歩道を通行できます。
- ② 車道は左側を通行
- ③ 歩道は歩行者優先で、自転車は車道よりを徐行
- ④ 安全ルールを守る
（飲酒運転や二人乗りの禁止、夜間のライト点灯、傘差し運転の禁止など）
- ⑤ 子どもはヘルメットを着用



★自転車の5つのルールや交通ルールについて、新宿生活スタートガイドや新宿生活スタートブックの中で紹介しています。ルール違反をすると罰則があったり、また何度も違反すると講習を受けなければならなかったりするので、しっかり確認しましょう！

新宿生活スタートガイド

https://www.city.shinjuku.lg.jp/tabunka/tabunka01_000001_00002.html



新宿生活スタートブック

http://www.foreign.city.shinjuku.lg.jp/wp-content/uploads/sites/2/2020/04/p22-37_ShinjukuBook_jeck_202004.pdf



新宿の魅力を さいはっけん 再発見

— 第11回 —

季節の花と緑のスポット

② 北新宿公園のイヌザクラ

花より葉が目立つイヌザクラは新宿区内では、珍しい樹種です。
見ごろ：4月下旬～5月上旬



③ 新宿中央公園のアジサイ

梅雨のころから夏にかけて色とりどりのアジサイを楽しむことができます。
見ごろ：6月上旬～7月



四季に恵まれ、季節ごとの花々や草木を楽しむのは日本の魅力の1つです。花の名所や地域の人たちに親しまれる公園など区内にはたくさんの自然あふれるスポットがあります。新宿で日本の四季を楽しんでみませんか？



ほかにもあります、おすすめスポット！

名称	見ごろ
⑥ 外濠の桜並木	3月下旬～4月初旬
⑦ 新宿中央公園のコヒガンザクラ	3月中旬～3月下旬
⑧ 薬王院のぼたん	4月中旬～4月下旬
⑨ 新宿遊歩道公園(四季の路)の新緑	4月～6月
⑩ 下落合野鳥の森公園の紅葉	11月～12月初旬
⑪ 戸山公園の紅葉	11月～12月初旬
⑫ 新宿御苑	一年を通じさまざまな花や緑が楽しめます

【お願い】

新型コロナウイルス感染防止のため、鑑賞の際は密にならないよう人との間隔をあけましょう。



① 神田川遊歩道と神田上水公園の桜並木

川の兩岸からせり出して咲く桜は迫力満点！神田川に沿って桜が咲き誇ります。
見ごろ：3月下旬～4月初旬



⑤ 矢来公園のスイセン

公園の片隅に咲くスイセンは歩く人の目を惹きます。
見ごろ：1月上旬～1月下旬



④ 甘泉園公園の紅葉

四季折々の風景が楽しめる甘泉園公園。中でも秋の紅葉は見事です。
見ごろ：11月～12月初旬



12月上旬から松の雪吊り®を見ることができます。
※雪の重みで松の枝が折れないように保護するもの