

# 新宿区立子ども総合センター・ 子ども家庭支援センター・児童館・学童クラブ・ 放課後子どもひろばのご案内



子ども総合センター・  
子ども家庭支援センター

## 子どもと家庭の総合相談

**どんなことでもご相談ください。**

- 子育ての悩み、困っていること、わからないことがある…
  - ・スタッフが一緒に考え、アドバイスします。必要に応じて他機関の情報提供等を行います。
- 保護者の入院など、急に養育ができない…
  - ・子どもショートステイ・一時保育などの相談や申込みを受け付けます。
- 子どもの虐待防止に向けて…
  - ・「子どもに手をあげてしまいそう。」「近隣の親子の様子に心配だ」等と思ったら、ご相談ください。（通告者の秘密は守ります。）

## 親と子のひろば

- 乳幼児と保護者の方がご利用いただけます。
  - ・居場所づくり  
いつでも自由に来館して、一日中遊べます。
  - ・仲間づくり  
乳幼児を持つお母さんお父さんの交流や、仲間づくりをかねた行事、子育て支援講座などを開催しています。

## 児童コーナー

- 安心してすごせる「子どもの居場所」です。
  - ・子どもたちが自由に楽しめる遊びの場を提供しています。
- 子ども総合センター、信濃町・榎町・中落合子ども家庭支援センターには中高生のための専用室があります。また、子ども総合センター、信濃町・榎町子ども家庭支援センターには、バンド練習などができるスタジオがあります。

## 利用者支援事業

- 子育て家庭がニーズに合わせて、幼稚園・保育所などの施設や、地域の子育て支援事業などから必要な支援を選択して利用できるように、情報の提供や相談・援助などを行います。
- 利用者支援専門職員を配置し、相談などを受け付けています。

子ども総合センター  
発達支援コーナー  
専用電話：03-3232-0679

愛称  
「あいあい」

## 発達相談・サービス利用相談

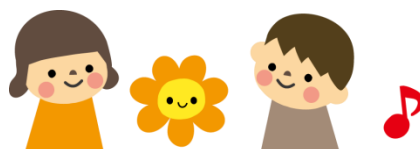
子ども総合センターには、発達支援コーナー（愛称「あいあい」）があり、子どもの発達や関連サービスの利用等について専門スタッフが相談を受けています。必要に応じて発達検査の実施、支援利用計画の作成、通所支援のご案内、関係機関の情報提供等を行います。

## 児童発達支援・ 放課後等デイサービス

グループ活動や個別活動を通して、言語・理解の促進、運動機能および日常生活動作の発達を支援します。子どもだけの単独通所グループ、親子通所グループ、就園児グループ（以上学齢前まで）、個別指導（小学校2年生まで）など、いろいろな通所形態があります。法定の利用料をいただきます。

## 発達相談・サービス利用相談

お子さんの状態やご家庭の事情など、児童発達支援の通所ができない乳幼児が対象です。ご家庭等へ訪問し遊びや生活の指導、情報提供等を行います。  
費用 無料



## 子ども総合センター

- 〒160-0022 新宿区新宿 7-3-29  
電話：03-3232-0674 相談専用：03-3232-0675
- 相談：月～土曜日 午前8時30分～午後7時  
日曜・祝日 午前8時30分～午後5時（電話相談のみ）
  - 児童発達支援・放課後等デイサービス 電話：03-3232-0679  
月～金曜日 午前9時～午後6時  
土曜日 午前9時～午後5時
  - ひろば・児童コーナー 電話：03-3232-0695  
月～金曜日 午前9時30分～午後6時  
中学生以上は午後7時まで  
（学校長期休業中は午前9時～午後6時  
中学生以上は午後7時まで）  
土・日・祝日 午前9時～午後6時

## 信濃町子ども家庭支援センター

〒160-0016 新宿区信濃町 20  
電話：03-3357-6851  
相談専用：03-3357-6855

## 榎町子ども家庭支援センター

〒162-0806 新宿区榎町 36  
電話：03-3269-7304  
相談専用：03-3269-7345

## 中落合子ども家庭支援センター

〒161-0032 新宿区中落合 2-7-24  
電話：03-3952-7751  
相談専用：03-3952-7752

## 北新宿子ども家庭支援センター

〒169-0074 新宿区北新宿 3-20-2  
電話：03-3356-1121  
相談専用：03-3362-4152

信濃町、榎町、中落合、北新宿の各子ども家庭支援センター利用日、利用時間は下記のとおりです。

- 相談：平日 午前8時30分～午後5時  
土曜日 午前9時30分～午後6時  
（来所相談のみ）  
日曜・祝日 休業
- ひろば・児童コーナー  
平日 午前9時30分～午後6時  
（学校長期休業中の平日は午前9時から）  
（中学生以上は午後7時まで）  
土・日・祝日 午前9時30分～午後6時  
土曜日の電話相談は子ども総合センターで行います。どのセンターも 12月29日～1月3日は休館です。

## 子どもの預かりサービスなど



### 子どもショートステイ

一時的に宿泊が必要な時お預かりします。  
場所・対象：二葉乳児院…就学前  
協力家庭…小学6年生まで  
利用限度：1回7泊以内  
利用料：1日3000円（減免あり）  
申込先：子ども総合センター

### 育児支援 家庭訪問

出産後の育児・家事を援助します。  
場所：各家庭にヘルパーを派遣  
対象：生後1年未満  
利用限度：1回3時間又は4時間  
10回まで30時間を限度  
利用料：1時間1000円（減免あり）  
申込先：子ども総合センター

### 障害幼児 一時保育

一時的に保育が必要な時お預かりします。  
場所：子ども総合センター  
対象：3歳以上就学前の障害児、  
発達に遅れのある子ども  
利用限度：1ヶ月に2回まで  
事前に登録が必要  
利用料：1回1000円（減免あり）  
申込先：子ども総合センター

### ひろば型 一時保育

一時的に保育が必要な時お預かりします。  
場所：子ども総合センター  
榎町子ども家庭支援センター  
中落合子ども家庭支援センター  
対象：生後6か月から就学前の子ども  
利用限度：1日4時間まで  
事前に登録が必要  
利用料：最初の1時間950円  
以後30分ごとに350円  
（免除あり）  
申込先：子ども総合センター  
榎町子ども家庭支援センター  
中落合子ども家庭支援センター

※詳細は各センターへお問い合わせください

## 児童館・児童コーナー／学童クラブ／放課後子どもひろば



### 児童館・児童コーナー

- 0歳～18歳までの子どもとその保護者が利用できる施設です。乳幼児は保護者同伴で利用できます。
- 乳幼児、中高生専用スペースのある館もあります。
- さまざまな年代に合わせた行事を行っており、身近な相談の場としてもご利用いただいています。

### 学童クラブ

- 区内在住の小学生で、保護者の就労などにより家庭において継続的な保護が受けられないお子さんをお預かりします。
- 利用料は、1か月6,000円です。（減額の制度あり）
- 延長利用料は1か月2,000円または1回200円です。

### 児童館・児童コーナー／学童クラブ一覧

名称	所在地	電話番号	児童館・児童コーナー 開設時間	乳幼児専用 スペース
子ども総合センター児童コーナー・学童クラブ	新宿 7-3-29	3232-0695	B(土日祝は9時～)	あり
信濃町子ども家庭支援センター・学童クラブ	信濃町 20	3357-6851	B	あり
榎町子ども家庭支援センター・学童クラブ☆	榎町 36	3269-7304	B	あり
中落合子ども家庭支援センター	中落合 2-7-24	3952-7751	B	あり
北新宿子ども家庭支援センター・学童クラブ	北新宿 3-20-2	3365-1121	B	あり
本塩町児童館・学童クラブ	本塩町 8	3350-1456	午前9時～午後6時	なし
北山伏児童館・学童クラブ	北山伏町 2-17	3269-7196	午前9時～午後6時	なし
中町児童館・学童クラブ	中町 25	3267-3321	午前9時～午後6時	なし
東五軒町児童館・学童クラブ	東五軒町 5-24	3269-6895	午前9時～午後6時	なし
薬王寺児童館・学童クラブ	市谷薬王寺町 51	3353-6625	A	あり
早稲田南町児童館・学童クラブ☆	早稲田南町 50	5287-4321	午前9時～午後6時	なし
富久町児童館・学童クラブ	富久町 22-21	3357-7638	午前9時～午後6時	あり
百人町児童館・学童クラブ	百人町 2-18-21	3368-8156	午前9時～午後6時	あり
高田馬場第一児童館・学童クラブ	高田馬場 3-18-21	3368-8167	午前9時～午後6時	あり
高田馬場第二児童館・学童クラブ	高田馬場 1-4-17	3200-5038	A	なし
上落合児童館・学童クラブ	上落合 2-28-8	3360-1413	午前9時～午後6時	なし
中井児童館・学童クラブ	中井 1-8-12	3361-0075	午前9時～午後6時	なし
西落合児童館・学童クラブ	西落合 1-31-24	3954-1042	A	あり
北新宿第一児童館・学童クラブ	北新宿 2-3-7	3369-5856	午前9時～午後6時	なし
西新宿児童館・学童クラブ☆	西新宿 4-35-28	3377-9352	午前9時～午後6時	あり
四谷第六小学校内学童クラブ	大京町 30	3357-7891	—	—
富久小学校内学童クラブ☆	富久町 7-24	3358-9071	—	—
東戸山小学校内学童クラブ	戸山 2-34-2	3205-0363	—	—
大久保小学校内学童クラブ	大久保 1-1-21	3209-0803	—	—
戸山小学校内学童クラブ	百人町 2-1-38	3204-8081	—	—
戸塚第二小学校内学童クラブ	高田馬場 1-25-21	3205-9616	—	—
落合第一小学校内学童クラブ	中落合 2-13-27	3565-0947	—	—
落合第四小学校内学童クラブ	下落合 2-9-34	3565-0989	—	—

【児童館・児童コーナー開設時間】 ※休館日は12月29日～1月3日となります。

A：月～金 午前9時30分～午後6時／土日祝日 午前9時～午後5時／学校長期休業中の月～金 午前9時～午後6時

B：月～金 午前9時30分～午後6時／土日祝日 午前9時30分～午後6時／学校長期休業中の月～金 午前9時～午後6時

【学童クラブ開設時間】 ※休室日は12月29日～1月3日となります。☆の学童クラブは日曜・祝日利用可。

月～金 放課後～午後6時（延長利用 午後6時～午後7時）／土・学校長期休業中の月～金 午前9時～午後6時

（延長利用 午前8時～午前9時／午後6時～午後7時）

## 民間学童クラブ

区内には特色のある運営をしている民間学童クラブがあります。詳しくは各学童クラブまでお問い合わせください。

名称	所在地	電話番号
エイビイシイ風の子クラブ	大久保 2-11-3	3232-2080
早稲田フロンティアキッズクラブ	西早稲田 3-17-20 大伸第一ビル 3階	3202-5050
しんえい学童クラブもくもく	高田馬場 4-36-12	5332-5885

## 放課後子どもひろば



- 小学校施設を活用し、小学生が自由に集い、自主的に活動する遊びと学びの場です。
- 区内にお住まいの小学生が利用できます。利用には年度ごとの登録申請と200円の登録料が必要です。
- 放課後に自宅に戻らずに直接参加することができます。帰宅後に参加も可能です。
- 平日は授業終了後、長期休業中等は午前10時から開始しています。土・日・祝日及び年末年始はお休みです。
- 全区立小学校で実施しています。開設時間や新1年生が下校後に直接参加できる時期は各校により異なります。
- 学童クラブの利用要件がある小学生に利用時間の延長をしている放課後子どもひろばがあります。

実施校名	電話番号	終了時間	実施校名	電話番号	終了時間	
愛日小☆	3266-1251	午後6時 ※富久小は長期休業日等は 午前9時～／土・日・祝日も 開設	柏木小○	080 - 1267 - 6442	3～9月は午後6時 10～2月は午後5時	
市谷小○	3266-8440		天神小	3358-9562		
牛込仲之小	3358-9752		四谷第六小○	3357-7891		
江戸川小	3266-8336		淀橋第四小○	3227-2468		
落合第五小	3227-2238		落合第一小○	3950-1034	3～10月は午後5時30分 11～2月は午後5時	
津久戸小○	3266-5990		落合第二小○	3227-0702		
西戸山小	5389-0225		落合第三小○	3565-1931		
富久小	3358-9071		落合第四小○	3565-0989		
四谷小☆	3341-8560		落合第六小	3565-1631		
花園小	3351-7990		戸山小	3205-4607		
戸塚第二小	3205-4609		余丁町小○	3205-0370	2～10月は午後5時30分 11～1月は午後5時00分	
戸塚第三小	3368-8170		早稲田小○	3205-0350	2～10月は午後5時 11～1月は午後4時30分	
大久保小	3205-4606		3～10月は午後6時 11～2月は午後5時	東戸山小	3205-0363	午後5時
西新宿小	5350-8033		3～9月は午後5時30分 10～2月は午後4時30分	戸塚第一小	3205-4608	2～10月は午後5時30分 11～1月は午後5時
鶴巻小	3205-4602	3～9月は午後5時30分 10月・2月は午後5時 11～1月は午後4時30分	○時間延長：午後7時まで延長し、出欠確認や利用時間の管理を行うとともに、希望者にはおやつを提供します。 ☆学童機能付：時間延長に加え振替休業日、学校長期休業期間等の一日開設の場合、朝の開始時間を午前10時から午前8時に繰り上げます。連絡帳の活用や個人面談を実施します。			

児童館・児童コーナー／学童クラブ／放課後子どもひろばの各事業に関するお問い合わせは  
子ども総合センター児童館運営係 ☎5273-4544・FAX 3232-0666まで